

EXCELLENTCD

EXCELLENTCD

Excellent CD, s.r.o.
Tel: 045/524 91 60
Fax: 045/524 91 69

Š.Moyzesa 1193/3, 960 01 Zvolen
e-mail: droba@excellentcd.sk
www.excellentcd.sk

Flexibilný tesársky stroj.

Skladá sa z 5-osého vretena a zásobníka nástrojov s 8 polohami, je veľmi flexibilný a ponúka širokú škálu opracovania hranolov.

5-osé vreteno má prístup k vhodným sadám nástrojov ako sú frézy vrtačky a veľký pilový kotúč. Dokáže vyrobiť rohové nosníky, priehradové nosníky, úzľabie krokvy, komplexné krokvy a nosníky, zárezy, drážky, čapy, výrezy.....

Ľahký porez a stolárske procesy výroby krovov, stropných trámov, čapov v najkratšom možnom čase. Prostredníctvom týchto možností je proces spracovania ešte oveľa rýchlejší.

V závislosti na výbave, môžu byť diely označené pomocou atramentovej jednotky alebo s menovkami a môže byť označená guľčkovým perom.

Geometria generovaná CAD softvérom je prevádzaná do stroja, takže optimalizácia obrobku sa stáva plne automatická, rovnako ako výber požadovaných nástrojov a nastavení hranola. Samozrejme, že dáta pre výrobu príslušného výrobku respektíve časti, môžu byť zadané priamo do stroja a výrobok bude vyrobený.

EXCELLENTCD



Excellent CD, s.r.o.
Tel: 045/524 91 60
Fax: 045/524 91 69

Š. Moyzesa 1193/3, 960 01 Zvolen
e-mail: droba@excellentcd.sk
www.excellentcd.sk

Obrábaná sekvencia

Po zadani obrobkov do spracovateľského centra, sú prevzaté vstupnými upínačmi a privádzané do stroja. V priebehu celého spracovania, drevo ostáva zovreté a vedené do vstupnej časti stroja. Nastavovanie obrobku do správnej pozície sa deje úplne automaticky. Po spracovaní je drevo automaticky vysunuté.

Dve nezávisle na sebe pracujúce NC upínače, v kombinácii s vysokou presnosťou lineárneho vedenia, zaisťujú extrémne presné polohovanie s odchýlkou iba +/- 0,1 mm.

Dosiahnuteľná presnosť obrábanej časti, závisí na odolnosti surového materiálu.

Krátke dobré časti, ktorú nemôžu byť presunuté do výstupnej časti stroja padajú dole. Odtiaľ sú vynášané mimo stroj a separované od odpadu.

Rozmery opracovávaných obrobkov

Minimálny prierez:	20x50 mm
Max. prierez	200x455 mm
Min. dĺžka nespracovaného materiálu	približne 1500 mm
Min. dĺžka hranolu pre výstup	približne 160 mm

Bezpečnosť technológie

Hluková izolácia obklopuje celú obrábaciu jednotku

Štít proti črepinám uzaviera šasi stroja

Bezpečnostné dvere sú chránené bezpečnostnou poistkou





Excellent CD, s.r.o.
Tel: 045/524 91 60
Fax: 045/524 91 69

Š.Moyzesa 1193/3, 960 01 Zvolen
e-mail: droba@excellentcd.sk
www.excellentcd.sk

CE certifikát

Odsávacia technológia

Príprava na napojenie centrálného odsávania pre redukciu prachových častíc s pracovného priestoru operátora
Odstraňovanie triesok je zabezpečené posunovacím zariadením pre odpad v dolnej časti stroja.

Pracovný náter Grey RDS 240 80 05

Náter stroja je vyššie uvedenej šedej farby s Homag desing prvkami.

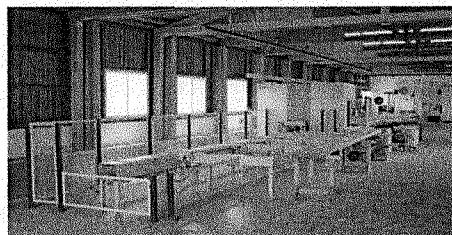
MATERIÁL – VSTUP

Manuálny vstup 13,3 m

Dávkovanie do stroja je vykonávané manuálne. Za týmto účelom je k dispozícii stôl s ochranným náterom umožňujúci naloženie hranolov pomocou vysokozdvižného vozíku alebo halového žeriavu.

Po dokončení naloženia materiálu môžu byť hranoly natlačené manuálne na valčekový dopravník.

Celá vstupná dĺžka stroja je chránená svetelnou ochranou (bariérou)





Excellent CD, s.r.o.
Tel: 045/524 91 60
Fax: 045/524 91 69

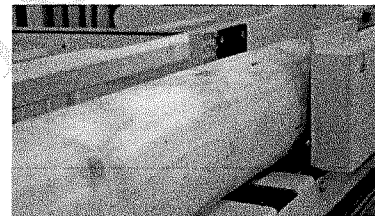
Š.Moyzesa 1193/3, 960 01 Zvolen
e-mail: droba@excellentcd.sk
www.excellentcd.sk

Max. dĺžka hranolu	13 300 mm
Počet podpôr	7
Pracovná šírka zásobníka pre hranoly	cca 800 mm

Dávkovač hranolov

Dávkovač pozostáva s valčekového dopravníku s NC upínačom inštalovaným v ňom, pre bezpečné uchytenie dreva a presné dávkovanie.

Rýchlosť posuvu	až 150 m/min
Výška valčekového dopravníku	cca 860 mm
Max. dĺžka hranolu za surova	13 300 mm

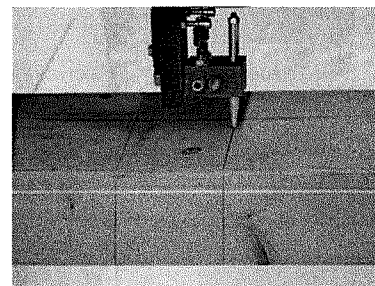


Pri opakovanom uchopovaní hranolu upínačom a dávkovaním do stroja je možné zväčšiť pracovnú dĺžku hranolu o cca 900 mm. Ale prosím o poznamenať si, že toto môže byť dôvodom zníženia rýchlosti a presnosti.

OZNAČOVANIE

OZNAČOVACIA JEDNOTKA – GULÍKOVÉ PERO WBS/WBZ

Pneumaticky ovládaná 3x označovacia jednotka typ- guľikové pero





Excellent CD, s.r.o.
Tel: 045/524 91 60
Fax:045/524 91 69

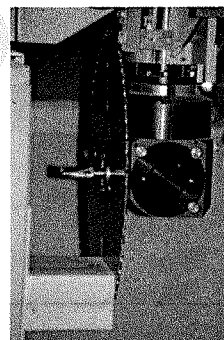
Š.Moyzesa 1193/3, 960 01 Zvolen
e-mail: droba@excellentcd.sk
www.excellentcd.sk

JEDNOTKY

Píla 20 kw

Rezacie zariadenie pre flexibilné skrakovanie

- | | |
|--|-------|
| • Motor s jednotkou Flex25 | 25kW |
| • Priemer pilového kotúča | 555mm |
| • Hĺbka rezu 90 stupňov | 200mm |
| • Pilový kotúč pre drevo a drevené kompozity | |



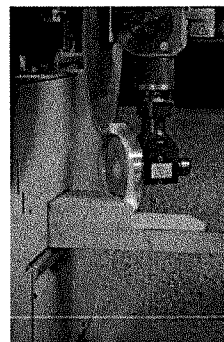
A-os pre Flex25

A-os pre Flex25 umožňuje efektívne a rýchle časy spracovania pre priame rezy, ako aj uhlové rezy.

Automatické A-os nastavenie je efektívne vďaka dodatočnému servomotoru čo má za následok o 25% kratšiu dobu spracovania A-uhlové rezy, ako šikmé rezy.

Uhol otáčania 0 do 90 stupňov

Čas otáčania od 0 do 90 stupňov cca 1s



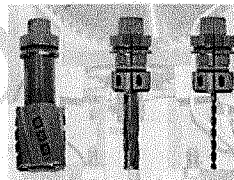
C-os pre hlavné vreteno

- Vrátane rozhrania pneumatického a rotačného ovládania C-osi s krútiacim momentom



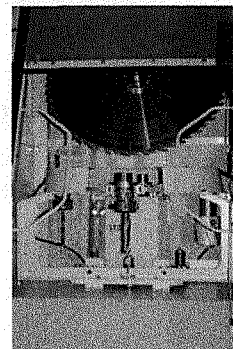
EXCELLENTCDExcellent CD, s.r.o.
Tel: 045/524 91 60
Fax: 045/524 91 69Š.Moyzesa 1193/3, 960 01 Zvolen
e-mail: droba@excellentcd.sk
www.excellentcd.sk

- Pre pripojenie jednotky na spracovanie
- 3-bodový systém podpory pre spoľahlivý prenos výkonu pri vysokých rezných silách
- Pohon pre všetky jednotky s osou natáčania
- Neobmedzený rozsah otáčania
- Ofukovanie nástrojov vzduchom
- uhol otáčania 0-360 stupňov
- čas otáčania od 0-360 stupňov cca 2s

**Výmenník nástrojov s 8-pozíciami s miesto pre vyzdvihovanie nástrojov**

Miesto menenia nástrojov	8
Max. hmotnosť nástroja	5kg
Max. efektívna dĺžka	od 150mm
Max. priemer nástroja	80mm

Miesto vyzdvihnutia pre pilový kotúč

**EXCELLENTCD**



Excellent CD, s.r.o.
Tel: 045/524 91 60
Fax: 045/524 91 69

Š.Moyzesa 1193/3, 960 01 Zvolen
e-mail: droba@excellented.sk
www.excellented.sk

MATERIÁL -VÝSTUPNÁ ČASŤ

Výstup hranolov s podporou stola 13.3m

Valčekový dopravník s NC- upínačom hranolov zabezpečuje presné polohovanie pre výrobu ukončenia hranolov.

Na valčekovom dopravníku je nainštalovaný koncový doraz a jazdec pre tlačenie hotového výrobku v priečnom smere na zásobník. Náter na zásobníku zaisťuje ergonomickú manipuláciu bez poškodenia.

Max. konečná dĺžka hranolu	13 300mm
Pracovná šírka zásobníku	1 500mm

ZAMENITELNÉ FUNKCIE

SADA NÁSTROJOV PRE MENIČ NÁSTROJOV WBS

Sada nástrojov pre použitie s meničom nástrojov sa skladá z:

Frézovacia hlava:

Priemer	50mm
Pracovná dĺžka	150mm

Frézovacia hlava:

Priemer	25mm
---------	------



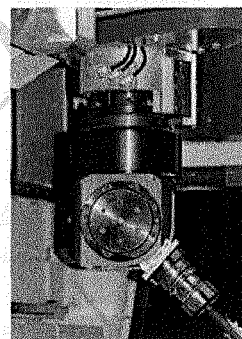
EXCELLENTCDExcellent CD, s.r.o.
Tel: 045/524 91 60
Fax: 045/524 91 69Š.Moyzesa 1193/3, 960 01 Zvolen
e-mail: droba@excellentcd.sk
www.excellentcd.sk

Pracovná dĺžka 100mm

Vrták

Priemer 8mm

Pracovný výška 100mm



Nástroje sú navrhnuté pre rezanie masívneho dreva. Ak by bolo potrebné rezať iný materiál je potrebné prispôbiť nástroje pre daný materiál.

Fréza UL 35mm rybina HSK-prístroj

Priemer nástroja 40mm

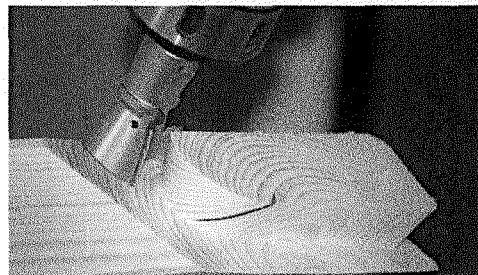
Dĺžka nástroja 120mm

Efektívna dĺžka 35mm

Uhol rybiny 15 stupňov

Priemer hriadeľa 16mm

Polohovateľné uloženie

**EXCELLENTCD**

EXCELLENTCD

Excellent CD, s.r.o.
Tel: 045/524 91 60
Fax: 045/524 91 69

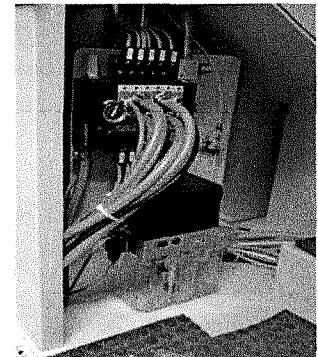
Š.Moyzesa 1193/3, 960 01 Zvolen
e-mail: droba@excellentcd.sk
www.excellentcd.sk

Nástroje sú navrhnuté pre rezanie masívneho dreva. Ak by bolo potrebné rezať iný materiál je potrebné prispôsobiť nástroje pre daný materiál.

CENTRÁLNE MAZANIE

Automatické centrálné mazanie všetkých osí je elektronicky kontrolované cez hlavnú ovládaciu jednotku.

Bez prídavných prostriedkov alebo dopĺňania maziva

**EXCELLENTCD**

EXCELLENTCD

Excellent CD, s.r.o.
Tel: 045/524 91 60
Fax: 045/524 91 69

Š.Moyzesa 1193/3, 960 01 Zvolen
e-mail: droba@excellentcd.sk
www.excellentcd.sk

OVĽADACÍ PANEL A OCHRANA OPERÁTORA

Ovládací panel je umiestnený priamo na stroji



- Full HD displej HOMAG GROUP Touch screen
- 21 palcová uhlopriečka
- Ergonomické intuitívne ovládanie pomocou scrolovania, zoomovania
- Jednoduchá intuitívna navigácia
- Ochranné oplotenie stroja na strane vstupu sa skladá z ochranných sietí.
- Inteligentné zobrazovanie pripravenosti pomocou svetelných signalizácií

EXCELLENTCD

EXCELLENTCDExcellent CD, s.r.o.
Tel: 045/524 91 60
Fax:045/524 91 69Š.Moyzesa 1193/3, 960 01 Zvolen
e-mail: droba@excellented.sk
www.excellented.sk

ENERGIA A PODPORA

Pripojenie

Napájanie	400v
Frekvencia	50 Hz
Elektrický výkon	30 kW
Napätie	55 A
Istenie	3x 63 Agl

Podmienky inštalácie

podmienky terénu	
odolnosť na tlak	min 500N/cm ²
vyrovnanosť	max +/- 25mm/100m
prevádzková teplota	od 5 do 35 stupňov
internetové pripojenie	áno
<u>potreba stlačeného vzduchu</u>	
pripojenie	hadice NS 13mm

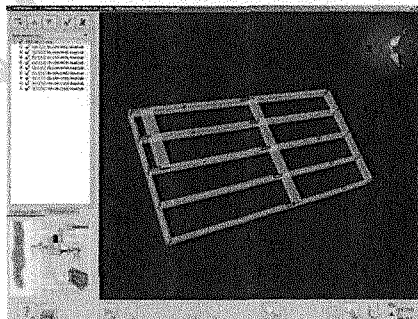
EXCELLENTCD

EXCELLENTCDExcellent CD, s.r.o.
Tel: 045/524 91 60
Fax: 045/524 91 69Š.Moyzesa 1193/3, 960 01 Zvolen
e-mail: droba@excellentcd.sk
www.excellentcd.sk

spotreba	cca 1500 nl/min
prevádzkový tlak	8bar
kvalita	DIN ISO 8573-1 kategória 2

SOFTWARE PRE STROJ

Užívateľské rozhranie pre kompletnú kontrolu stroja, vrátane načítania zo súborov dát generovaných CAD softvérom, výber optimalizačných parametrov, automatická voľba nástroja a ovládanie všetkých funkcií agregátu na dokončenie obrobku nástrojom. Podpora BTL rozhrania umožňuje CAD nezávislé ovládanie stroja. Dáta je možné zadať priamo na stroji pomocou WUP-Editor.

**Funkcie rozhrania**

- Intuitívna dotyková obrazovka
- 3D grafické zobrazenie obrobku a výroby
- Čítanie dát z BTL, WUP alebo Wx4 dát
- Plne automatické priradenie nástroja a výroby
- Nástrojová optimalizácia

EXCELLENTCD



Excellent CD, s.r.o.
Tel: 045/524 91 60
Fax: 045/524 91 69

Š.Moyzesa 1193/3, 960 01 Zvolen
e-mail: droba@excellented.sk
www.excellented.sk

Zobrazenie aktuálnej produkcie počas výroby

Reštart prerušeného programu pomocou grafického výberu

Databáza rezania rôznych rozmerov hranolov

Plug-in pre špecifické funkcie a výrobu zákazníka

Úspora doteraz vyrábaných dielov vyplývajúcich z nastavenia

Správa profilov pre rôzne spracovanie a optimalizácia parametrov

Zobrazenie zoznamu na tlačiareň alebo ako PDF

Naplánovanie výroby jednotlivých zákaziek

Výrobná história

Optimalizačné funkcie

Čítanie z externých optimalizácií

Komplexný súbor optimalizácií pre WUP

Voľba alternatívnych spôsobov spracovania

Voľba manuálnej poloautomatickej a automatickej optimalizácie

Filtrovanie zo štandardných dielov

Zníženie množstva odpadu tým že sa produkujú normalizované časti zo zvyškov

Parametre voliteľné zo strany zákazníka

Triedenia podľa rozmerov hranolov, druhu dreva, kvality dreva

Optimalizácie vo vysokej kvalite a rýchlosti



EXCELLENTCD**EXCELLENTCD**Excellent CD, s.r.o.
Tel: 045/524 91 60
Fax: 045/524 91 69Š.Moyzesa 1193/3, 960 01 Zvolen
e-mail: droba@excellentcd.sk
www.excellentcd.sk

Optimalizácia odpadu

Software balík pre diagnostiku stroja

Systém umožňuje systematicky hľadať chyby a redukuje signály chýb vo formáte textových správ

Zber dát zo stroja pre indikáciu aktuálneho stavu zariadenia. Nevyhnutný servis je zobrazený pre operátora. To zaisťuje, že nutná údržba sa vykonáva v dôsledku porúch.

Voliteľne softvér možno upgradovať na MMR profesional, ktorý ponúka optimalizáciu výroby tým, že zaznamená a vyhodnocuje neproduktívne časy a príčiny dysfunkcie.

WUP editor profesionál

SOFTWARE A PROGRAMOVANIE

WUPWOKS 4AV

Tento SW balíček bol vyvinutý pre čítanie dát a vizualizáciu z WUP alebo BTL dát. Používaním tohoto SW môže byť výroba komponentov kontrolovaná už vo fáze prípravy.

ODSTRÁNENIE ODPADU

Triedič odpad

V dolnej časti stroja je umiestnený posunovač, ktorý oddeľuje krátke dobré časti menšia ako 160 mm na dĺžku od štiepky, triesok a drobností.

EXCELLENTCD

EXCELLENTCD

Excellent CD, s.r.o.
Tel: 045/524 91 60
Fax: 045/524 91 69

Š.Moyzeša 1193/3, 960 01 Zvolen
e-mail: droba@excellentcd.sk
www.excellentcd.sk

Krátke kusy sú transportované mimo stroj z bočnej strany do miesta kde môžu byť odobraté. Triesky a ostatné kusy sú vytlačované na opačnej strane odkiaľ môžu byť odobraté. K tomu slúžia rôzne dopravníkové systémy.

Dobré časti sú vysúvané vpravo

Triesky a ostatný odpad vľavo

Odsávanie

Aby sa zabránilo hromadeniu pilín a odpadu je odsávanie inštalované na XI uzatvárajcej jednotke.

Pod klávesnicou má operátor ručnú páku pomocou ktorej môže riadiť odsávanie podľa potreby.

Účinnosť závisí na druhu výroby, druhu dreva a množstva vzduchu.

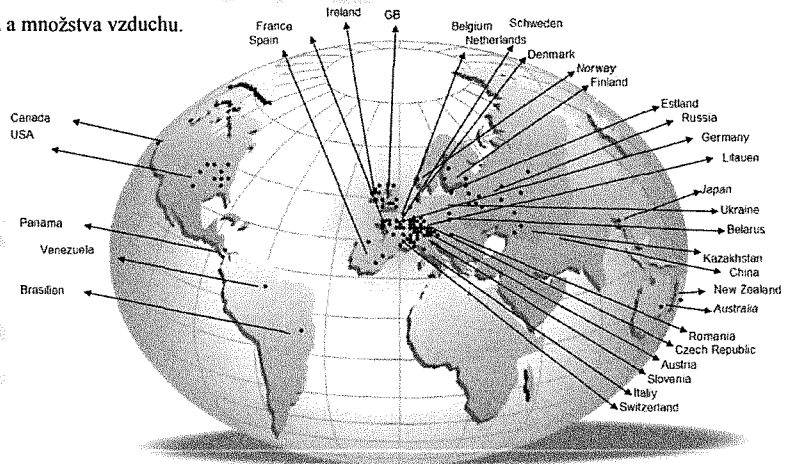
Odsávací potrubná vetva

Rekuperácia – návratka odsátého vzduchu :

Odsávací ventilátor:

Filtračná jednotka modulová

Elektro riadiaca jednotka riadenie FM

**EXCELLENTCD**